



全自動 腹膜透析手冊

(居家透析第一選擇)



體驗最自在舒適的居家透析治療經驗



全自動腹膜透析介紹

除了連續可攜帶式腹膜透析(CAPD)外，全自動腹膜透析(Automatic Peritoneal Dialysis，簡稱APD) 是居家腹膜透析的另一種選擇，目前全球已有超過50萬人使用。

機器為您自動執行換液

全自動腹膜透析是使用一台「桌上型全自動腹膜透析機」的機器，利用夜間休息或睡眠時，為您連續執行四次或四次以上的換液步驟，清除體內新陳代謝所產生的廢物及水分。

機器為中文字幕，易學習易操作，您只要在夜間休息或睡前，依照機器面版上指示，逐步操作，將腹部上的管子連接上機器的管路，便可開始透析

體驗最自在舒適的居家透析治療經驗



夜晚-「上機」，開始治療



安心



HomeChoice™
AUTOMATED PD

治療，之後即可睡覺、休息、從事其他活動，例如看電視、進食、閱讀報章雜誌等。治療中，機器會依照所設定的處方，自動執行透析液的更換，包括引流、注入及留置，同時監測整個過程的安全性，並自動儲存治療紀錄。

每日上機治療時間大約**8-10**小時，因此隔日早晨睡醒時，機器已自動完成治療，您只需將身上的管子與機器上的管路分離即可，白天可以不必或只做一次的換液。



全自動腹膜透析機



睡覺



清晨-「下機」，結束治療



全自動腹膜透析的優點

利用夜間進行透析，白天則視個人狀況可能需要作一次的換液，因此對白天的作息影響很少，可以如常人般的上班、上學或從事休閒活動等，是一種可享有良好生活品質的治療方式。

溫和持續性的透析

腹膜透析溫和且持續的透析，對於僅存的腎功能傷害較小，維持殘餘腎功能，相當適合初次透析的患者。持續清除體內新陳代謝所產生的廢物及水分，血中生化值穩定，無透析不適應症之產生。

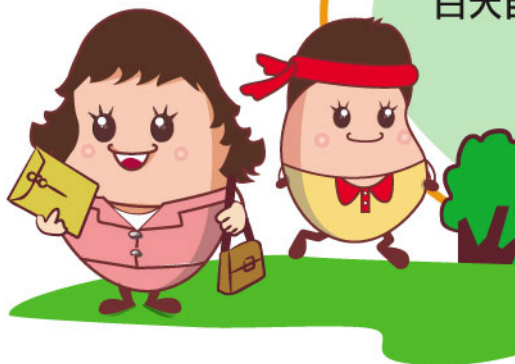
白天作息不受影響

利用晚上休息睡眠時間來進行治療，白天不需執行多次換液，您可以照常工作、上學，作息不受影響，維持與透析前相仿的生活安排。

體驗最自在舒適的居家透析治療經驗



HomeChoice™
AUTOMATED PD



舒適安心的透析環境

在家中透析，治療過程中更平穩放鬆，不像血液透析患者需每週固定三次至醫院與其他患者一起執行透析，減少暴露在B型肝炎、C型肝炎等疾病的環境。

個人化透析處方

依據病人個別差異，設定合適的透析處方，以達到理想的毒素和水分排除效果。

有效降低感染機會

根據文獻統計，全自動腹膜透析因為每日只作一次的管組連接，減少碰觸污染的機會，可有效降低感染腹膜炎的機會。



APD治療的簡單流程

夜晚一「上機」，開始治療

1. 準備用物

- (1) 透析液
- (2) 卡匣式管組
- (3) 迷你帽
- (4) 引流桶
- (5) 口罩
- (6) 乾洗手



透析液



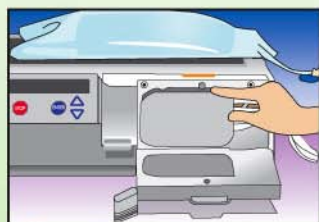
卡匣式管組



迷你帽



2. 開機



3. 裝置管組



4. 連接透析液



5. 連接病人



6. 治療開始

體驗最自在舒適的居家透析治療經驗



HomeChoice™
AUTOMATED PD

休息&睡覺



清晨一「下機」，結束治療

1. 治療結果
2. 關閉管夾
3. 與機器分離
4. 記錄
5. 關機





全自動腹膜透析適合誰？

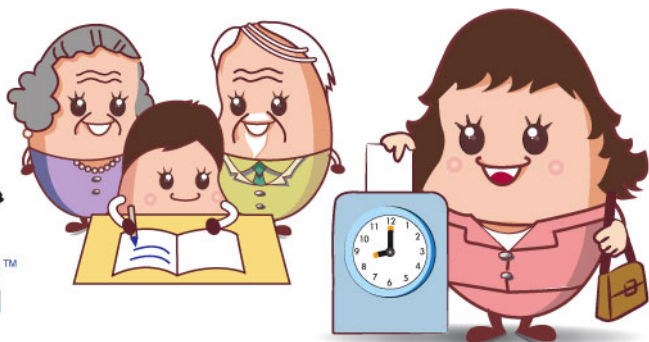
除了少數腹膜通透性低、體型大又沒有殘餘腎功能的病人，可能無法達到適量透析的標準外，大部分的尿毒病人都可以選擇這項治療。下列病人尤其建議使用：

- ★ **工作或生活型態較為活躍，白天無法執行多次換液者**
- ★ **兒童、老年人**：因為需要協助，利用夜間進行透析，不會影響協助操作者的作息時間，協助者可正常上下班或從事日常的活動。
- ★ **學生**：利用晚上的時間透析，故不會影響學生的上學時間和學校生活。
- ★ **高通透腹膜透析者**：此類病人由於分子通過腹膜速度快，所以需要縮短留置時間，使用全自動腹膜透析可減少身體對透析液中葡萄糖的吸收量，也可以達到較好的脫水效果。
- ★ **不嚴重的疝氣**：全自動腹膜透析進行時，因採平躺姿勢，腹壓較採連續性攜帶式腹膜透析小，可防止疝氣的繼續惡化。不過，嚴重的疝氣仍應做外科修補。

體驗最自在舒適的居家透析治療經驗



HomeChoice™
AUTOMATED PD



全自動腹膜透析 與 血液透析比一比



特 性	全自動腹膜透析 (APD)	血液透析(HD)
透析通路	腹膜透析導管 (肚子上)	動靜脈瘻管 (手上)
透析方法	<ul style="list-style-type: none"> ◆不需打針 ◆每天夜間休息或睡眠時進行, 每次約8小時 	<ul style="list-style-type: none"> ◆每次打兩針 ◆每週執行3次治療, 每次約4小時
透析場所及透析時間	<ul style="list-style-type: none"> ◆住家或任何場所 ◆白天活動較自由 	<ul style="list-style-type: none"> ◆醫院血液透析室 ◆遵照醫院安排 ◆固定時間
治療執行者	◆病患自己或家屬協助	◆醫護人員
飲食	<ul style="list-style-type: none"> ◆不限青菜水果 ◆適度限糖 ◆鼓勵魚肉蛋奶 ◆黃豆製品 	<ul style="list-style-type: none"> ◆限青菜水果 ◆限鹽份水份 ◆適度限制魚肉蛋奶 ◆黃豆製品
治療時引起之不適	<ul style="list-style-type: none"> ◆不需扎針 ◆每日持續而溫和的透析, 身體狀態較為穩定 ◆較無痛苦或不適 	<ul style="list-style-type: none"> ◆有扎針之痛苦 ◆短暫而快速的間斷式透析, 身體狀態變化較大 ◆較易產生透析後不適
貧血程度	◆無血液流失機會, 貧血程度較輕	◆有血液流失機會, 故較嚴重

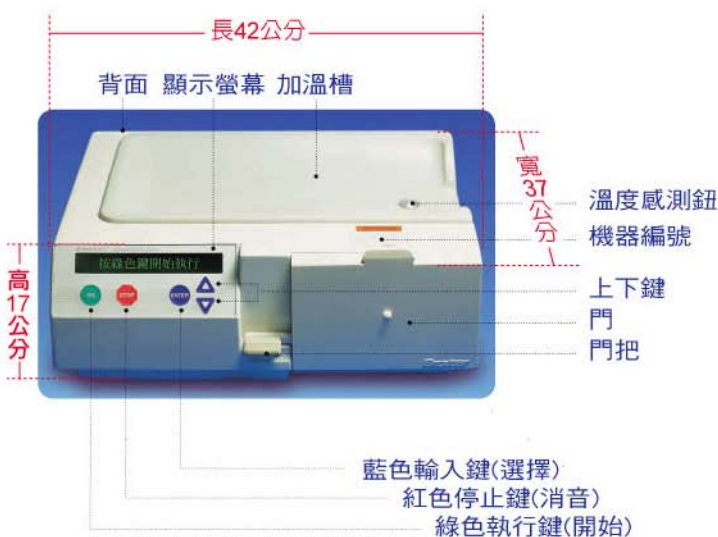




全自動腹膜透析 Q & A

Q：全自動腹膜透析的機器有多大，佔空間嗎？

A：機器長42公分、寬37公分、高17公分，重12公斤，外型方正，較錄放影機大些。



Q：健保有給付全自動腹膜透析嗎？

A：有的，自民國97年5月起健保全面給付全自動腹膜透析相關費用，提供腎友更優質的治療選擇。

體驗最自在舒適的居家透析治療經驗



健保全面給付



Q：全自動腹膜透析機的操作方法困難嗎？

A：一旦您選擇全自動腹膜透析，您的醫護人員會安排您與您的照顧者1-2個星期的訓練時間。機器具中文字幕，並有指引操作的功能，再配合操作手冊，因此學習起來並不困難。訓練過程中醫護人員會配合講解、操作示範及實際練習，協助您或照顧者熟悉全自動腹膜透析的操作，因此您不需要擔心。

Q：如果要出門旅行或出差，也可以使用機器來治療嗎？

A：可以，您可攜帶這部機器出門旅行，甚至出國，只要確認當地的插頭規格是否與台灣相同，是否需添購插頭轉換器，並在出國前^①告知我們您將前往的國家、出發日期、停留天數，我們將會安排透析藥水的送貨事宜^②，您可儘管放心旅遊。

註：① 聯絡海外送貨，每個國家所需的作業時間不同，請參閱本公司之「居家送貨服務手冊」。

② 百特公司送貨網遍布全球，惟部分國家因全自動腹膜透析治療尚未普及，故無法提供相關服務。

Q：如有特殊狀況發生，可以中途中斷治療嗎？

A：可以，您可以隨時終止治療。

Q：停電時可以繼續使用嗎？

A：停電若在2小時內恢復，您仍可繼續療程，如果停電超過2小時，機器將無法完成治療。您可以在白天利用雙連袋操作系統，補洗當日未完成之透析量。如果事先得知停電時間很長，一般建議暫時改用手操作換液。



全自動腹膜透析諮詢專線
0800-009-989
百特醫療關心您